

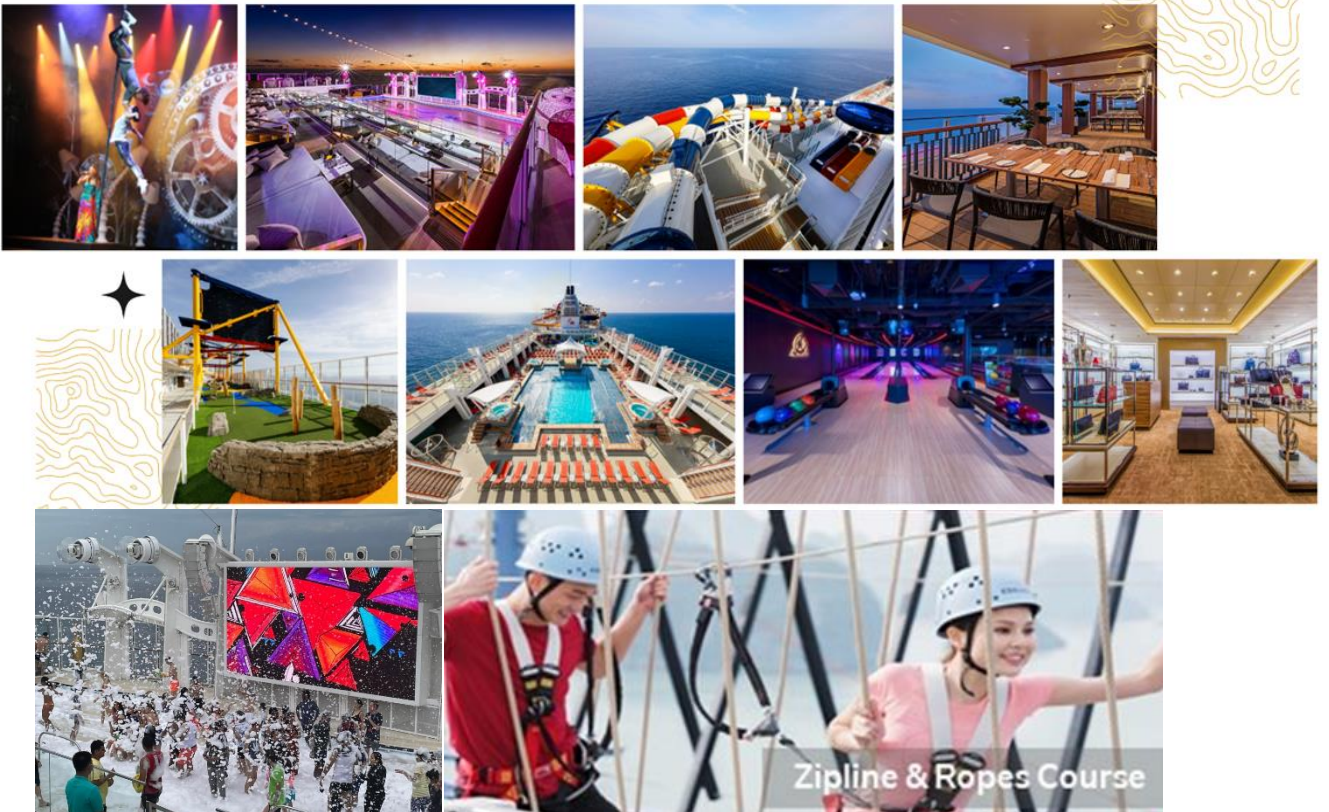


สัมผัสประสบการณ์การเดินทางสุดพิเศษ

# โปรแกรมล่องเรือสำราญ *GENTING DREAM*

เส้นทาง สิงคโปร์-น่านน้ำสากล(High Seas)-สิงคโปร์ 3 วัน 2 คืน

พักผ่อนหย่อนใจบนรีสอร์ททรูกลางมหาสมุทร เพียบพร้อมด้วยสิ่งอำนวยความสะดวกและกิจกรรมต่าง ๆ มากมาย



- ✓ รวมตัวเครื่องบิน กรุงเทพ-สิงคโปร์(ไปกลับ)
- ✓ รวมรถรับส่ง (สนามบิน-ท่าเรือ-สนามบิน)
- ✓ ห้องพักผ่อนเรือสำราญ 2 คืน
- ✓ มีหัวหน้าทัวร์ดูแลตลอดการเดินทาง

### มาตรการเดินทางเข้าประเทศสิงคโปร์

- ฉีดวัคซีนครบโดสแล้ว อย่างน้อย 14 วันก่อนการเดินทาง และต้องฉีดวัคซีนเข็มบูสเตอร์ หากเข็มที่สองฉีดมาแล้วเกินกว่า 270 วัน (ตามเงื่อนไขของประเทศสิงคโปร์)
- เอกสารสำหรับการเดินทางเข้าประเทศสิงคโปร์
  - เอกสารรับรองการฉีดวัคซีนป้องกันโควิด แนะนำเป็นรูปแบบ E-VACCINE PASSPORT (โดยสามารถลงทะเบียนขอผ่านแอปหมอพร้อมหรือสามารถขอได้ที่สาธารณสุขจังหวัด)
  - กรอกแบบฟอร์มออนไลน์ SG ARRIVAL CARD (ICA) ก่อนวันเดินทาง 2 วัน

**\*\*มาตรการเรือสำราญ\*\*** ทุกท่านต้องตรวจ ATK และต้องมีใบรับรองภาษาอังกฤษ โดยตรวจได้เร็วสุด 1 วันก่อนขึ้นเรือสำราญ (มาตรการอาจมีการเปลี่ยนแปลงในภายหลัง) และต้องมีใบรับรองการฉีดวัคซีน

DAY	DESTINATION	ETA (local)	ETD (local)
Fri	Singapore	-	8pm
Sat	High Seas (Port Klang**)	-	-
Sun	Singapore	10am	-

\*\* Technical call in Port Klang only.

### กำหนดการเดินทางปี 2565 (เดินทางวันศุกร์ - กลับวันอาทิตย์)

21-23 ต.ค. / 2-4 ธ.ค. / 9-11 ธ.ค. / 30ธ.ค.65 - 1ม.ค.66

### ◇ โปรแกรมการเดินทาง

วันที่ 1

กรุงเทพฯ-สิงคโปร์-ท่าเรือสำราญ Marina Bay Cruise Centre

#### พีเรียด 12-14 ส.ค. 2565

- 07.30 น. คณะพร้อมกันที่สนามบินสุวรรณภูมิ อาคารผู้โดยสารขาออก ชั้น 4 ประตู 6 เคาน์เตอร์เชคอิน ROW L สายการบินบินสก็อต แอร์ไลน์ เจ้าหน้าที่พร้อมคอยต้อนรับและอำนวยความสะดวกด้านเอกสารและสัมภาระ
- 10.50 น. ออกเดินทางจากสนามบินสุวรรณภูมิ โดยสายการบินสก็อต แอร์ไลน์ เที่ยวบินที่ TR625 (ไม่มีบริการอาหารและน้ำดื่มบนเครื่อง)
- 14.15 น. เดินทางถึงสนามบินชางงี ประเทศสิงคโปร์ นำท่านผ่านขั้นตอนการตรวจหนังสือเดินทางและตรวจรับสัมภาระ

#### พีเรียด 21-23 ต.ค./ 2-4 ธ.ค./ 9-11 ธ.ค./ 30ธ.ค.65 - 1ม.ค.66

- 07.30 น. คณะพร้อมกันที่สนามบินดอนเมือง Terminal 1 ชั้น 3 ประตู 2 เคาน์เตอร์ 1-2 สายการบินบินแอร์เอเชีย เจ้าหน้าที่พร้อมคอยต้อนรับและอำนวยความสะดวกด้านเอกสารและสัมภาระ

10.40 น. ออกเดินทางจากสนามบินดอนเมือง โดยสายการบินแอร์เอเชีย เที่ยวบินที่ FD357  
**\*\*เดินทางช่วงเดือนธันวาคม เวลาบินเปลี่ยนเป็น 10.50 น. และถึงสนามบินชางงี เวลา 14.30 น.  
 (ไม่มีบริการอาหารและน้ำดื่มบนเครื่อง)**

14.05 น. เดินทางถึงสนามบินชางงี ประเทศสิงคโปร์ นำท่านผ่านขั้นตอนการตรวจหนังสือเดินทางและตรวจรับสัมภาระ จากนั้นเดินทางสู่ท่าเรือ **Marina Bay Cruise Centre** นำท่านเช็คอินขึ้นเรือ Genting Dream โดยเริ่มจากติดแท็กกระเป๋าและโหลดสัมภาระของทุกท่านขึ้นเรือสำราญ จากนั้นผ่านจุดสแกนสัมภาระ เจ้าหน้าที่เรือจะขอดูใบรับรองการฉีดวัคซีนและใบรับรองผลตรวจ ATK จากนั้นนำตัวเรือพร้อมพาสปอร์ตเช็คอินเพื่อรับ Cruise Card ด้วยตัวท่านเอง และผ่านพิธีการตรวจคนเข้าเมืองก่อนขึ้นเรือสำราญ หลังจากขึ้นเรือสำราญแล้ว นำท่านสู่ห้องอาหาร เพื่อรับประทานอาหารว่าง และนำท่านเดินชมห้องอาหารต่างๆ ภายในเรือสำราญ

20.00 น. เรือล่องออกจากท่าเรือ **Marina Bay Cruise Centre** ประเทศสิงคโปร์ ทุกท่านจะต้องเข้าร่วมการซ้อมระบบรักษาความปลอดภัยของท่าเรือตามกฎหมายของการล่องเรือสากล 1 ชั่วโมงก่อนเรือออกเดินทาง หลังจากนั้นท่านสามารถรับประทานอาหารค่ำ ณ ห้องอาหารหลักจากที่โชว์อยู่บนบัตร Cruise Card ของท่าน หรือเลือกรับประทานที่ห้องอาหารบุฟเฟต์นานาชาติได้ตามอัธยาศัย หลังจากนั้นอิสระพักผ่อนตามอัธยาศัย หรือชมการแสดงที่ห้องโชว์หลัก (ท่านที่จะชมโชว์สามารถทำการจองได้ที่ **Box Office** ซึ่งตั้งอยู่โซน **Lobby ชั้น 6**) หรือฟังดนตรีสดตามบาร์ต่างๆ ทั้งทั้งลำเรือ (หลังจากเรือล่องออกสู่น่านน้ำสากลแล้ว ร้านค้าปลอดภาษีและคาสิโนจะเปิดให้บริการ) ท่านสามารถเข้าร่วมสนุกกับกิจกรรมต่างๆ ที่ทางเรือเตรียมไว้ให้ตลอดทั้งทริปจาก **RW Daily** หนังสือพิมพ์ประจำวันที่มีรายละเอียดกิจกรรมในแต่ละวันที่ห้องพักของท่าน

**ท่านสามารถรับประทานอาหารอย่างอิสระได้ตามห้องอาหารที่เรือเตรียมไว้ให้ ดังนี้**



Fl.16

**ห้องอาหาร The Lido  
ชั้น 16**

ห้องอาหาร buffet นานาชาติ  
ตั้งอยู่บนชั้น 16 ของเรือ



Fl.7

**ห้องอาหาร Dream Dining Lower ชั้น 7**

ห้องอาหาร buffet A La Cart  
อาหารตะวันตก สามารถทานได้ไม่อั้น (Walk-in open seating)



Fl.8

**ห้องอาหาร Dream Dining Upper ชั้น 8**

ห้องอาหาร buffet A La Cart  
อาหารจีน ทานสามารถทานได้ไม่อั้น (Walk-in open seating)

**วันที่ 2**

**น่านน้ำสากล - สนุกกับกิจกรรมต่าง ๆ บนเรือ**

เช้า/กลางวัน

ท่านสามารถรับประทานอาหารอย่างอิสระได้ตามห้องอาหารที่เรือเตรียมไว้ให้ และสามารถเข้าร่วมกิจกรรมที่ทางเรือจัดให้หรือพักผ่อนได้ตามอัธยาศัย



**Ropes Course & Zipline**  
Feel the thrill of gliding above the ocean on a 35-metre zipline.



**Rock Climbing Wall**  
Challenge yourself on our mountainous rock climbing wall.



**Waterslide Park**  
Get drenched in fun on one of our six different waterslides.



**Bar 360**  
Catch live music and aerial acrobatic performances with a glass of champagne.



**The Palace**  
Indulge in European-style butler service and exclusive facilities.



**Dream Dining Room**  
Savour a wide variety of Asian and international cuisine.



**Johnnie Walker House™**  
Immerse yourself in the intricate world of premium Scotch whisky.



**Bistro By Mark Best**  
Relish contemporary Western cuisine from the internationally-acclaimed Australian chef.



**Crystal Life™ Spa**  
Rejuvenate mind, body and soul with our holistic Western and Asian spa experience.



**Zodiac Theatre**  
Enjoy live production shows from the acclaimed award-winning entertainment team.

## คำ รับประทานอาหารค่ำ ตามห้องอาหารที่ทางเรือจัดให้

หลังจากนั้นพักผ่อนตามอัธยาศัย หรือชมการแสดงที่ห้องโชว์หลัก(กรุณาสำรองที่นั่งล่วงหน้า) หรือฟังดนตรีสดตามบาร์ต่างๆ ทั่วทั้งลำเรือ



**ช่วงค่ำ** เรือจะมีแท็กกระเป๋าและกำหนดการลงจากเรือให้ท่านในห้องพักของท่าน ให้ท่านนำกระเป๋าเดินทางของท่านวางไว้หน้าห้องเพื่อให้พนักงานนำลงไปทำเรือในวันรุ่งขึ้น (สิ่งของที่ท่านจำเป็นต้องใช้ระหว่างวัน ให้ท่านแยกใส่ในกระเป๋าถือ)

**\*\*ถ้าท่านใดมีความประสงค์จะถือกระเป๋าเดินทางลงด้วยตนเอง ไม่จำเป็นต้องวางไว้ที่หน้าห้องพัก**

**\*\*เรือจะมีใบแจ้งสถานที่และเวลาที่ห้องพักของท่านเพื่อให้ท่านรับหนังสือเดินทางคืน\*\***

**\*\*ก่อนลงจากเรือ ต้องกรอกข้อมูลออนไลน์บัตรเข้าสิงคโปร์ (SG Arrival Card) โดยสแกน QR CODE จากเอกสารที่ทางเรือเตรียมไว้ให้ท่านในห้องพัก**

### วันที่ 3

## สิงคโปร์(ท่าเรือ Marina Bay Cruise Centre)–สนามบินชางี-The Jewel Changi-กรุงเทพฯ (สนามบินสุวรรณภูมิ)

**เช้า** ท่านสามารถรับประทานอาหารอย่างอิสระได้ตามห้องอาหารที่เรือเตรียมไว้ให้

**10.00 น.** เรือเทียบท่า ณ ท่าเรือ Marina Bay Cruise Centre ประเทศสิงคโปร์ (ตามเวลาท้องถิ่นประเทศสิงคโปร์ ซึ่งเร็วกว่าประเทศไทย 1 ชั่วโมง) หลังลงจากเรือ ทุกท่านจะผ่านพิธีการตรวจคนเข้าเมืองและรับกระเป๋าเดินทางของท่านที่ด้านล่าง

### พีเรียด 21-23 ต.ค./ 30ธ.ค.65 - 1ม.ค.66

หลังลงจากเรือสำราญแล้ว นำท่านผ่านชมเมืองสิงคโปร์ และแวะถ่ายรูปคู่กับเมอร์ไลออน (Merlion), ชมถนนอลิซาเบธวอร์ด ซึ่งเป็นจุดชมวิวยามค่ำคืนที่สิงคโปร์ จากนั้นอิสระช้อปปิ้ง ณ ย่านการค้าชื่อดังของสิงคโปร์ ย่านถนนออร์ชาร์ด ที่ได้มีไปด้วยสีสันของสินค้าหรูหราหลากหลายแบรนด์จากทั่วโลก

**เพื่อไม่เป็นการรบกวนเวลาช้อปปิ้ง อิสระรับประทานอาหารกลางวันตามอัธยาศัย**

จากนั้นเดินทางสู่สนามบินชางี ประเทศสิงคโปร์ พิเศษ!! นำท่านถ่ายรูปหน้าตึกยักษ์ที่อยู่กลางอาคาร The Jewel Changi มีความสูงราวๆ 40 เมตร ซึ่งถือเป็นตึกในอาคารที่สูงที่สุดในโลกอีกด้วย จากนั้นนำท่านผ่านขั้นตอนการเช็คอิน เพื่อเดินทางกลับสู่กรุงเทพฯ

**อิสระรับประทานอาหารเย็น ณ สนามบิน ตามอัธยาศัย**

**19.10 น.** ออกเดินทางจากสนามบินชางี โดยสายการบิน JETSTAR เที่ยวบินที่ 3K513

**\*\*เดินทาง 30ธ.ค. - 1ม.ค.66 เวลาบินเปลี่ยนเป็น 19.15 น. และถึงสนามบินสุวรรณภูมิ เวลา 20.40 น. (ไม่มีบริการอาหารและน้ำดื่มบนเครื่อง)**

**20.40 น.** เดินทางกลับถึงสนามบินสุวรรณภูมิ โดยสวัสดิภาพ...

## พีเรียด 2-4 ธ.ค. (Bus 1) / 9-11 ธ.ค. 2565 (Bus 1)

หลังจากเรือสำราญแล้ว นำท่านผ่านชมเมืองสิงคโปร์ และแวะถ่ายรูปคู่กับเมอร์ไลออน (Merlion) หรือสิงโตทะเล สัญลักษณ์ของประเทศสิงคโปร์ จากนั้นเดินทางสู่สนามบินชางี ประเทศสิงคโปร์ **พิเศษ!** นำท่านถ่ายรูปน้ำตกยักษ์ที่อยู่กลางอาคาร **The Jewel Changi** มีความสูงราวๆ 40 เมตร ซึ่งถือเป็นน้ำตกในอาคารที่สูงที่สุดในโลกอีกด้วย จากนั้นนำท่านผ่านขั้นตอนการเช็คอิน เพื่อเดินทางกลับสู่กรุงเทพฯ

**อิสระรับประทานอาหารกลางวัน ณ สนามบิน ตามอัธยาศัย**

- 16.00 น. ออกเดินทางจากสนามบินชางี โดยสายการบินสก็๊ต แอร์ไลน์ เที่ยวบินที่ TR610 (ไม่มีบริการอาหารและน้ำดื่มบนเครื่อง)
- 17.30 น. เดินทางกลับถึงสนามบินสุวรรณภูมิ โดยสวัสดิภาพ...

## พีเรียด 2-4 ธ.ค. (Bus 2) / 9-11 ธ.ค. 2565 (Bus 2)

หลังจากเรือสำราญแล้ว นำท่านผ่านชมเมืองสิงคโปร์ และแวะถ่ายรูปคู่กับเมอร์ไลออน (Merlion), ชมถนนอลิซาเบธวอร์ด ซึ่งเป็นจุดชมวิวยามค่ำคืนของสิงคโปร์ จากนั้นอิสระช้อปปิ้ง ณ ย่านการค้าชื่อดังของสิงคโปร์ ย่านถนนออร์ชาร์ด ที่ได้มีไปด้วยสีสันของสินค้าหรรษาหลากหลายแบรนด์จากทั่วโลก

**เพื่อไม่เป็นการรบกวนเวลาช้อปปิ้ง อิสระรับประทานอาหารกลางวันตามอัธยาศัย**

จากนั้นเดินทางสู่สนามบินชางี ประเทศสิงคโปร์ **พิเศษ!** นำท่านถ่ายรูปน้ำตกยักษ์ที่อยู่กลางอาคาร **The Jewel Changi** มีความสูงราวๆ 40 เมตร ซึ่งถือเป็นน้ำตกในอาคารที่สูงที่สุดในโลกอีกด้วย จากนั้นนำท่านผ่านขั้นตอนการเช็คอิน เพื่อเดินทางกลับสู่กรุงเทพฯ

**อิสระรับประทานอาหารเย็น ณ สนามบิน ตามอัธยาศัย**

- 19.15 น. ออกเดินทางจากสนามบินชางี โดยสายการบิน JETSTAR เที่ยวบินที่ 3K513 (ไม่มีบริการอาหารและน้ำดื่มบนเครื่อง)
- 20.40 น. เดินทางกลับถึงสนามบินสุวรรณภูมิ โดยสวัสดิภาพ...

โปรแกรมการเดินทางอาจเปลี่ยนแปลงตามความเหมาะสม บริษัทฯ ขอสงวนสิทธิ์ในการปรับเปลี่ยนราคา หากมีการปรับขึ้นของภาษีน้ำมัน, อัตราแลกเปลี่ยนเงินต่างประเทศ และอื่น ๆ

**กรุ๊ปออกเดินทางได้เมื่อมีจำนวนผู้เดินทาง 20 ท่านขึ้นไป**

**หากท่านต้องออกตัวเครื่องบินภายในประเทศ กรุณาสอบถามและตรวจสอบยอดจองก่อน**

**กำหนดการเดินทาง (เดินทางวันศุกร์ – กลับวันอาทิตย์)**

21-23 ต.ค. / 30ธ.ค.65 – 1ม.ค.66 (ขาไปบิน AIR ASIA, ขากลับบิน JETSTAR)

2-4 ธ.ค. (Bus 1) / 9-11 ธ.ค.65 (Bus 1) (ขาไปบิน AIR ASIA, ขากลับบิน SCOOT)

2-4 ธ.ค. (Bus 2) / 9-11 ธ.ค.65 (Bus 2) (ขาไปบิน AIR ASIA, ขากลับบิน JETSTAR)

**อัตราค่าบริการ**

วันเดินทาง 21 - 23 ตุลาคม 2565 2-4 / 9-11 ธันวาคม 2565 ประเภทห้อง	ราคาผู้ใหญ่พักคู่ (2 ท่าน/ห้อง) (เด็ก 2-12 ปี ราคาเท่ากับผู้ใหญ่)		พักเดี่ยว เพิ่มท่านละ
	ผู้ใหญ่พักคู่ ราคาท่านละ	เด็กทารก(ไม่เกิน 2 ขวบ) ราคาท่านละ	
ห้องพักแบบมีระเบียง(Balcony)	27,900	-	14,000

ราคายังไม่รวมค่าทิปบนเรือ, คนขับรถ และหัวหน้าทัวร์ 1,500 บาท/ท่าน (ชำระพร้อมค่าทัวร์ส่วนที่เหลือ)

\*\*พีเรียด 21-23 ต.ค. ลดทันที 3,000 บาท/ท่าน เมื่อจองและชำระมัดจำภายใน 15 สิงหาคมนี้\*\*

\*\*พีเรียด 2-4 / 9-11 ธ.ค. ลดทันที 1,000 บาท/ท่าน เมื่อจองและชำระมัดจำภายใน 30 สิงหาคมนี้\*\*

**อัตราค่าบริการ**

วันเดินทาง 30 ธ.ค.65 - 1ม.ค.66 ประเภทห้อง	ราคาผู้ใหญ่พักคู่ (2 ท่าน/ห้อง) (เด็ก 2-12 ปี ราคาเท่ากับผู้ใหญ่)		พักเดี่ยว ราคาท่านละ
	ผู้ใหญ่พักคู่ ราคาท่านละ	เด็กทารก(ไม่เกิน 2 ขวบ) ราคาท่านละ	
ห้องพักแบบมีหน้าต่าง (Oceanview)	29,900	-	15,000

ราคายังไม่รวมค่าทิปบนเรือ, คนขับรถ และหัวหน้าทัวร์ 1,500 บาท/ท่าน (ชำระพร้อมค่าทัวร์ส่วนที่เหลือ)

\*\*พีเรียด 30 ธ.ค.- 1ม.ค. ลดทันที 1,000 บาท/ท่าน เมื่อจองและชำระมัดจำภายใน 30 สิงหาคมนี้\*\*



**OCEANVIEW**



**BALCONY**

## \*\*\*กรุณาตรวจสอบเงื่อนไขการจองทุกครั้งก่อนทำการจอง\*\*\*

### อัตราที่รวม:

- ✓ ห้องพักบนเรือสำราญ 2 คืน (ประเภทห้องตามที่ระบุในแต่ละพีเรียด)
- ✓ ตั๋วเครื่องบินและภาษีน้ำมัน กรุงเทพ-สิงคโปร์-กรุงเทพ (ไปกลับ) ชั้นประหยัด (สายการบินตามที่ระบุในแต่ละพีเรียด) หากมีเปลี่ยนแปลงค่าตัวโดยสารหรือเพิ่มเติมภายหลังหรือมีการเปลี่ยนแปลงอัตราค่าธรรมเนียมน้ำมันหรือภาษีใดๆ จะต้องมีการชำระเพิ่มตามกฎหมายและเงื่อนไขของสายการบิน
- ✓ ค่าขนส่งกระเป๋าโดยสาร ซึ่งสายการบินมีบริการท่านละ 1 ใบ น้ำหนักไม่เกิน 20 กิโลกรัม หากน้ำหนักหรือจำนวนของกระเป๋าเกินกว่าที่กำหนด ท่านอาจต้องชำระค่าใช้จ่ายโดยตรงกับสายการบินที่เคาน์เตอร์เช็คอิน
- ✓ อาหารบนเรือสำราญ (ยกเว้นห้องอาหารพิเศษ), กิจกรรมและความบันเทิงบนเรือสำราญ, ภาษีท่าเรือ
- ✓ หัวหน้าทัวร์ของบริษัทจากกรุงเทพฯ อำนวยความสะดวกแก่ท่านตลอดการเดินทาง
- ✓ ค่าประกันอุบัติเหตุคุ้มครองในวงเงินท่านละ 1,000,000 บาท ซึ่งเด็กอายุต่ำกว่า 1 ปี และผู้ใหญ่อายุเกิน 75 ปี จะได้รับความคุ้มครอง 500,000 บาท (เฉพาะค่ารักษาพยาบาลเท่านั้น ไม่ได้รวมถึงค่าใช้จ่ายอื่นๆ อันเกิดจากอุบัติเหตุ อาทิ ค่าตัวโดยสาร, ค่าที่พัก, ค่าอาหารหรืออื่นๆ ทั้งนี้เป็นไปตามเงื่อนไขของบริษัทประกันภัย) หากสนใจซื้อประกันสุขภาพหรือประกันภัยการเดินทางแบบอื่นๆ กรุณาติดต่อเจ้าหน้าที่ทัวร์

### อัตราที่ไม่รวม:

- ✗ ค่าทิปพนักงานบนเรือ, คนขับรถ และหัวหน้าทัวร์ ท่านละ 1,500 บาท ชำระพร้อมค่าทัวร์ส่วนที่เหลือ
- ✗ ค่าทัวร์เสริมบนฝั่งตามเมืองต่างๆ ที่เรือจอด
- ✗ ค่าอาหารพิเศษที่ท่านสั่งเพิ่มเติมกับทางเรือ
- ✗ ค่าทำหนังสือเดินทาง, ค่าวีซ่าสำหรับชาวต่างชาติ
- ✗ ค่าใช้จ่ายส่วนตัวอื่นๆ เช่น ค่าช้อปปิ้ง ค่าโทรศัพท์ ค่าเครื่องดื่ม ค่า Wifi ฯลฯ
- ✗ ค่าตรวจ ATK พร้อมใบรับรองภาษาอังกฤษ ก่อนขึ้นเรือสำราญ โดยตรวจได้เร็วสุด 1 วันก่อนขึ้นเรือสำราญ (อาจมีการเปลี่ยนแปลงมาตรการในภายหลัง)
- ✗ ค่าใช้จ่ายเกี่ยวกับการทำ E-Vaccine Passport
- ✗ ภาษีมูลค่าเพิ่ม 7% และหัก ณ ที่จ่าย 3 %

### การชำระเงิน

ทางบริษัทฯ จะขอเก็บเงินมัดจำเป็นจำนวน **15,000 บาท/ต่อท่าน** โดยเรียกเก็บมัดจำทันทีหลังจากการจองทัวร์ และค่าทัวร์ส่วนที่เหลือชำระก่อนการเดินทางไม่น้อยกว่า **45 วันทำการ**

**\*\*กรณีจองทัวร์ล่วงหน้าน้อยกว่า 45 วันทำการ โปรดชำระค่าทัวร์ยอดเต็มจำนวน\*\***

### การยกเลิก

หากมีการยกเลิก ทางบริษัทฯ ขอสงวนสิทธิ์ในการไม่คืนเงินทุกกรณี

### หมายเหตุ

1. สำหรับผู้สมัคร กรณีอายุครรภ์ตั้งแต่ 24 สัปดาห์ ไม่อนุญาตให้ขึ้นเรือ
2. สำหรับเด็กอายุต่ำกว่า 6 เดือน ไม่อนุญาตให้ขึ้นเรือ (เด็กทารกควรมีอายุอย่างต่ำ 6 เดือน 7 วัน)
3. ลูกค้าน้องเตรียมพาสปอร์ตมา ณ วันเดินทาง และต้องมีอายุมากกว่า 180 วัน นับจากวันเดินทางกลับ

4. บริษัทฯ สงวนสิทธิ์ที่จะไม่รับผิดชอบต่อค่าชดเชยความเสียหาย ไม่ว่ากรณีที่เกิดจากตรวจคนเข้าเมืองของไทยไม่อนุญาตให้เดินทางออกหรือตรวจคนเข้าเมืองของแต่ละประเทศไม่อนุญาตให้เข้าเมือง
5. หากเคยเข้าสิงคโปร์ด้วยชื่อเก่าหรือเคยถูกปฏิเสธการเดินทางเข้าสิงคโปร์ ต้องแจ้งให้ทางทัวร์ทราบก่อนล่วงหน้า
6. บริษัทฯ สงวนสิทธิ์ในการที่จะไม่รับผิดชอบต่อค่าชดเชยความเสียหาย อันเกิดจากเหตุสุดวิสัยที่ทาง บริษัทฯ ไม่สามารถควบคุมได้ เช่น การนัดหยุดงาน, จลาจล, การล่าช้าหรือยกเลิกของเที่ยวบิน, การเปลี่ยนแปลงโปรแกรมการท่องเที่ยวให้เหมาะสมตามสภาพอากาศและฤดูกาล หรือเกิดเหตุสุดวิสัยในการเดินทาง
7. บริษัทฯ สงวนสิทธิ์ในการเปลี่ยนแปลงโปรแกรมรายการท่องเที่ยว โดยไม่ต้องแจ้งให้ทราบล่วงหน้า
8. บริษัทฯ สงวนสิทธิ์ในการเปลี่ยนแปลงอัตราค่าบริการ โดยไม่ต้องแจ้งให้ทราบล่วงหน้า
9. ขอสงวนสิทธิ์ในการเปลี่ยนสายการบินในระดับเดียวกัน โดยจะแจ้งให้ทราบล่วงหน้าก่อนเดินทาง
10. ในโปรแกรมเวลาที่ใช้ในการเทียบท่าเรือเป็นเวลาสิงคโปร์ หากมีการเปลี่ยนแปลงจะแจ้งให้ทราบก่อนเดินทางอีกครั้ง
11. เนื่องจากโปรแกรมเป็นแบบเหมาจ่าย หากท่านไม่ใช้บริการใดๆ ไม่ว่าทั้งหมดหรือบางส่วนก่อนการท่องเที่ยวหรือระหว่างการเดินทางท่องเที่ยว ทางบริษัทจะถือว่าท่านสละสิทธิ์และไม่สามารถขอคืนค่าบริการได้
12. เมื่อท่านตกลงชำระเงินมัดจำหรือค่าทัวร์ทั้งหมดกับทางบริษัทฯ แล้ว ทางบริษัทจะถือว่าท่านได้ยอมรับเงื่อนไขข้อตกลงต่างๆที่ระบุไว้แล้วทั้งหมด

## ขั้นตอนการเช็คอินขึ้นเรือสำราญ

1. นำสัมภาระ(กระเป๋าเดินทาง) ตัวเรือพร้อมพาสปอร์ต ยื่นให้เจ้าหน้าที่ และทางเจ้าหน้าที่จะติดป้าย Luggage Tag เพื่อให้เจ้าหน้าที่ทางเรือลำเลียงไปให้ถึงห้องส่วนตัวของท่าน (อาจต้องใช้เวลาในการรอคอยในการลำเลียงสัมภาระสู่ห้องพักของท่าน) หรือท่านที่สะดวกจะถือกระเป๋าขึ้นไปเองก็สามารถทำได้
2. ผ่านจุดสแกน QR CODE เพื่อกรอกข้อมูลใน Health Declaration Form เมื่อกรอกเสร็จให้แคปเจอร์หน้าจอไว้ เนื่องจากเจ้าหน้าที่จะขอดู
3. เจ้าหน้าที่ขอดูใบรับรองการฉีดวัคซีนและใบรับรองผลตรวจ ATK (อาจมีการเปลี่ยนแปลงมาตรการในภายหลัง) จากนั้นผ่านพิธีการเอ็กซเรย์สัมภาระ
4. นำตัวเรือพร้อมพาสปอร์ตเช็คอินได้ที่เคาน์เตอร์เช็คอิน ท่านจะได้รับ Cruise Card ที่จะใช้แทนกุญแจห้องพัก และใช้เป็นเครดิตการ์ดในการใช้จ่ายบนเรือ และใช้สำหรับสแกนตอนขึ้นและลงเรือในท่าเรือถัดๆ ไป



**หากกรณีการสูญหาย  
กรุณาติดต่อแจ้งทาง  
Reception**



5. นำพาสปอร์ตผ่านพิธีการตรวจคนเข้าเมือง
6. เมื่อถึงประตูเรือ เจ้าหน้าที่เรือจะเก็บพาสปอร์ตของท่านไว้ และจะคืนในวันเดินทางกลับ พร้อมนำการ์ดห้องพักท่านสแกนกับเครื่องบันทึก เพื่อยืนยันว่าท่านได้เป็นผู้ร่วมเดินทางในทริปนี้ของเรือสำราญ
7. สามารถไปที่ห้องพักของท่านได้ทันที หรือจะใช้บริการห้องอาหารบุฟเฟ่ต์ในทันทีที่ขึ้นเรือสำราญ
8. ก่อนเรือจะออกเดินทางตามตารางเรือที่ระบุไว้ จะมีการซ้อมอพยพหนีภัย หรือ Muster Drill จะมีสัญญาณดังขึ้น ให้ไปตามจุดที่ระบุไว้ใน Cruise Card โดยเจ้าหน้าที่จะแจ้งให้หยิบเสื้อชูชีพที่มีพอดกับผู้พักในห้องพักไว้ด้วยหรือไม่แล้วแต่กรณีไป



## ขั้นตอนเคลียร์ค่าใช้จ่าย และรับพาสปอร์ตคืน

1. คืนสุดท้ายของการเดินทาง นำการ์ดห้องพักของท่าน แจ้งชำระค่าใช้จ่ายที่ Reception เจ้าหน้าที่จะแจ้งยอดค่าใช้จ่ายที่ใช้ไปทั้งหมด ท่านสามารถเลือกชำระเป็นเงินสดหรือบัตรเครดิตก็ได้

**\*\*กรณีชำระบัตรเครดิต อัตราแลกเปลี่ยนตามเงื่อนไขที่เรือกำหนด\*\***

2. ก่อนวันสุดท้ายที่เรือสำราญจะเทียบท่า จะแจ้งรับพาสปอร์ตได้ที่ Reception หรือทางเรือจะมีแจ้งจุดและเวลาที่รับหนังสือเดินทางคืนแก่ทุกท่าน

## WI-FI CHARGES

- Connect to "RW Cruises Wi Fi" once guests onboard the Ship and select the Full Cruise Wi-Fi package they wish to purchase
- STANDARD connects to the Internet at basic speeds in affordable manner.
- PREMIUM connects to the Internet at prime speeds

Package		2-Night	3-Night	5N
STANDARD Full Cruise Wi-Fi Package	1 Device	18	27	45
	2 Devices	32	48	80
	4 Devices	54	81	135
PREMIUM Full Cruise Wi-Fi Package	1 Device	28	42	70
	2 Devices	50	75	125
	4 Devices	84	126	210

### How to connect "RW Cruises Wi-Fi"

1. Connect to Wi-Fi Network
2. Scan the QR code or type "wifi.com" in Internet browser and click go
3. Input stateroom number & birthday
4. Choose the preferred Wi-Fi package

